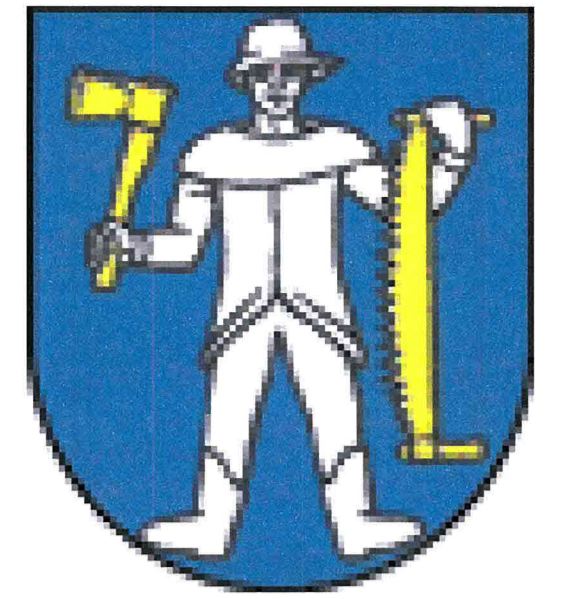
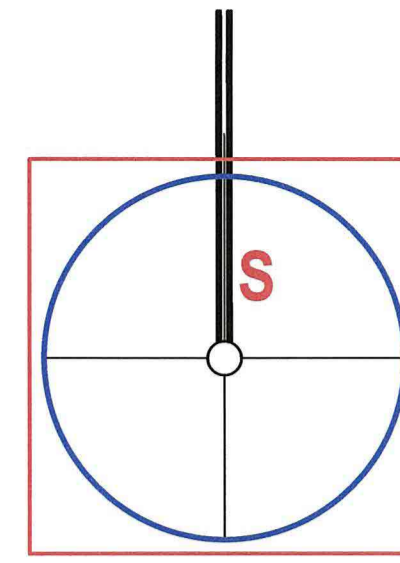


SEDLICE

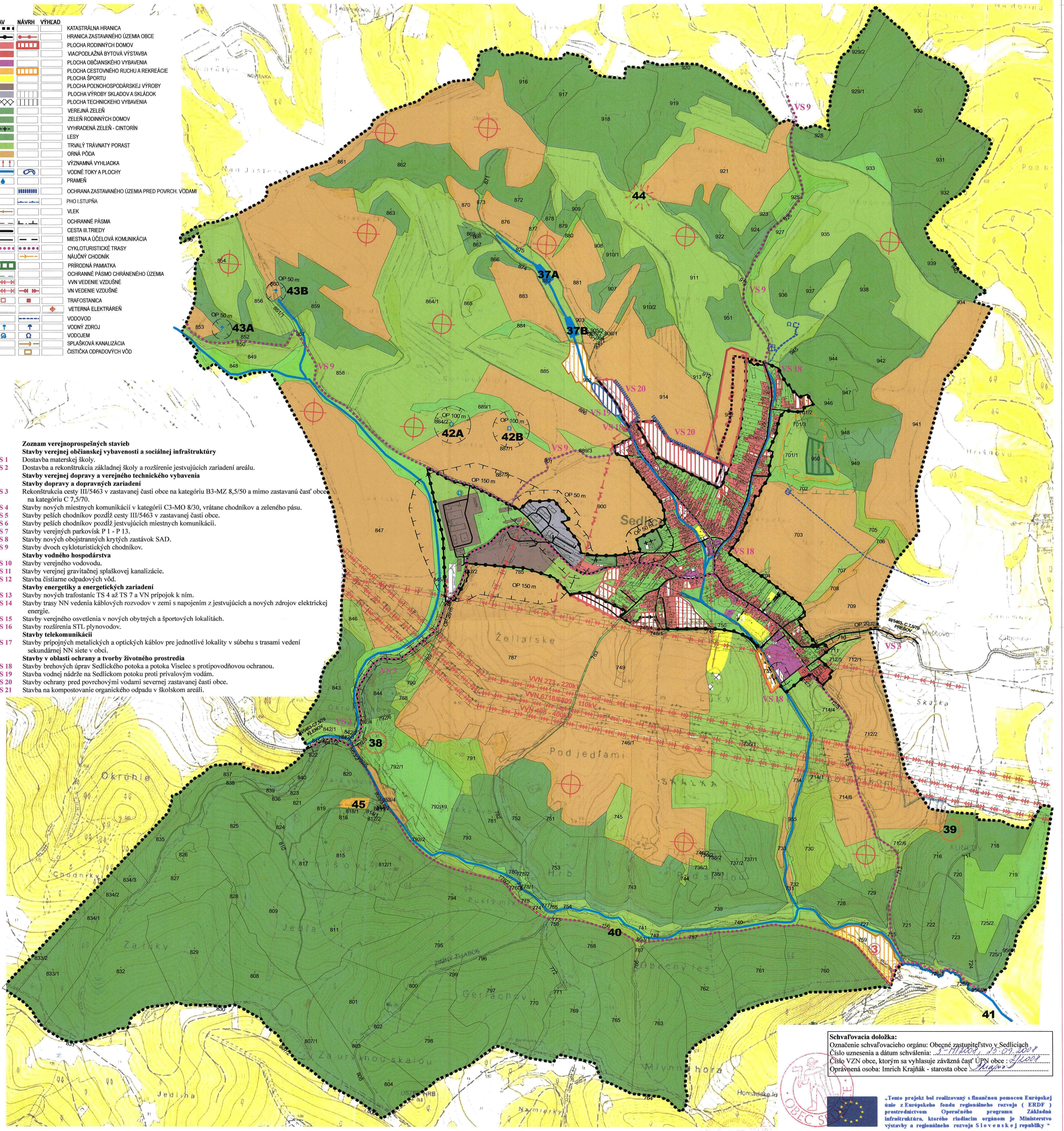
ÚZEMNÝ PLÁN OBCE

M = 1:10 000



STAV	NÁVRH	VÝHLAD	KATASTRÁLNA HRANICA
—	—	—	HRANICA ZASTAVANÉHO ÚZEMIA OBCE
—	—	—	PLOCHA RODINNÝCH DOMOV
—	—	—	VIACPODLAŽNÁ BYTOVÁ VÝSTAVBA
—	—	—	PLOCHA OBČIANSKEHO VYBAVENIA
—	—	—	PLOCHA CESTOVNÉHO RUCHU A REKREÁCIE
—	—	—	PLOCHA ŠPORTU
—	—	—	PLOCHA POĽNOHOSPODÁRSKEJ VÝROBY
—	—	—	PLOCHA VÝROBY SKLADOV A SKLÁDKOV
—	—	—	PLOCHA TECHNICKÉHO VYBAVENIA
—	—	—	VEREJNÁ ZELEN
—	—	—	ZELEN RODINNÝCH DOMOV
—	—	—	VYHRADENÁ ZELEN - CINTORÍN
—	—	—	LESY
—	—	—	TRVALÝ TRÁVNATÝ PORAST
—	—	—	ORNÁ PÓDA
—	—	—	VÝZNAMNÁ VYHLADKA
—	—	—	VODNÉ TOKY A PLOCHY
—	—	—	PRAMEN
—	—	—	OCHRANA ZASTAVANÉHO ÚZEMIA PRED POVRCH. VODAMI
—	—	—	PHO LÍSTUPNA
—	—	—	VLEK
—	—	—	OCHRANNÉ PÁSMA
—	—	—	CESTA III. TRIEDY
—	—	—	MIESTNA ÚČELOVÁ KOMUNIKÁCIA
—	—	—	CYKLOTURISTICKÉ TRASY
—	—	—	NÁUČNÝ CHODNÍK
—	—	—	PRIRODNÁ PAMiatKA
—	—	—	OCHRANNÉ PÁSMA CHRÁNENÉHO ÚZEMIA
—	—	—	VVN VEDENIE VZDUŠNÉ
—	—	—	VVN VEDENIE VZDUŠNÉ
—	—	—	TRAFOSTANICA
—	—	—	VETERNÁ ELEKTRÁREN
—	—	—	VODOVOD
—	—	—	VODNÝ ZDROJ
—	—	—	VODOJEM
—	—	—	SPUŠKOVÁ KANALIZÁCIA
—	—	—	ČISTIČKA ODPADOVÝCH VÔD

- Zoznam verejnoprospěšných stavieb**
- Stavby verejnej občianskej vybavenosti a sociálnej infraštruktúry**
- VS 1 Dostavba materskej školy.
 - VS 2 Dostavba a rekonštrukcia základnej školy a rozšírenie existujúcich zariadení areálu.
- Stavby verejnej dopravy a verejného technického vybavenia**
- Stavby dopravy a dopravných zariadení**
- VS 3 Rekonštrukcia cesty III/5463 v zastavanej časti obce na kategóriu B3-MZ 8,5/50 a mimo zastavanú časť obce na kategóriu C 7,5/70.
 - VS 4 Stavby nových miestnych komunikácií v kategórii C3-MO 8/30, vrátane chodníkov a zeleného pásu.
 - VS 5 Stavby peších chodníkov pozdĺž cesty III/5463 v zastavanej časti obce.
 - VS 6 Stavby peších chodníkov pozdĺž existujúcich miestnych komunikácií.
 - VS 7 Stavby verejných parkovísk P 1 - P 13.
 - VS 8 Stavby nových obojstranných krytých zastávok SAD.
 - VS 9 Stavby dvoch cykloturistických chodníkov.
- Stavby vodného hospodárstva**
- VS 10 Stavby verejného vodovodu.
 - VS 11 Stavby verejnej gravitačnej splaškovj kanalizácie.
 - VS 12 Stavba čistiarne odpadových vôd.
- Stavby energetiky a energetických zariadení**
- VS 13 Stavby nových trafostaníc TS 4 až TS 7 a VN prípojok k nim.
 - VS 14 Stavby trasy NN vedenia káblových rozvodov v zemi s napojením z existujúcich a nových zdrojov elektrickej energie.
 - VS 15 Stavby verejného osvetlenia v nových obytných a športových lokalitách.
 - VS 16 Stavby rozšírenia STL plynovodov.
- Stavby telekomunikácií**
- VS 17 Stavby prípojných metalických a optických káblov pre jednotlivé lokality v súbehu s trasami vedení sekundárnej NN siete v obci.
- Stavby v oblasti ochrany a tvorby životného prostredia**
- VS 18 Stavby brehových úprav Sedlického potoka a potoka Viselce s protipovodňovou ochranou.
 - VS 19 Stavba vodnej nádrže na Sedlickom potoku proti prívalovým vodám.
 - VS 20 Stavby ochrany pred povrchovými vodami severnej zastavanej časti obce.
 - VS 21 Stavba na kompostovanie organického odpadu v školskom areáli.



STAV :
 37A, 37B - RYBNÍKY - 2x cca PO 5 ÁROV, 38 - KAMENOLOM - DOLOMIT,
 39 - KAMENOLOM - KUNCOV - KAMENOLOM A ŠTRKOPIESKY,
 40 - ZRÚCANÝ VODNÝ MLYN, 41 - VODNÝ MLYN NA SUCHEJ DOLINE,
 42A, 42B - VODOJEMY PDP, 43A, 43B - VODNÝ ZDROJ - PDP,
 44 - VÝHLIADKA, 45 - REKREAČNÁ LOKALITA PRI PRAMENI

○NÁVRH :
 3- SKAUTSKÁ LÚKA

Schvaľovacia doložka:
 Označenie schvaľovacieho orgánu: Obecné zastupiteľstvo v Sedlicích
 Číslo uznesenia a dátum schválenia: ...
 Číslo VZN obce, ktorým sa vyhlasuje záväzná časť ÚPN obce: ...
 Oprávnená osoba: Imrich Krajčák - starosta obce ...

„Tento projekt bol realizovaný s finančnou pomocou Európskej únie z Európskeho fondu regionálneho rozvoja (ERDF) prostredníctvom Operačného programu Základná infraštruktúra, ktorého riaditeľom je Ministerstvo výstavby a regionálneho rozvoja Slovenskej republiky.“

MIERKA: 0 500 1 000 m

ÚZEMNÝ PLÁN OBCE SEDLICE v.č.: **2**

Ing. arch. Viktor Malinovský, Razusova č.44, 040 01 Košice

KOMPLEXNÝ VÝKRES PRIESTOROVÉHO USPORIADANIA A FUNKČNÉHO VYUŽITIA ÚZEMIA
 A VEREJNÉHO DOPRAVNÉHO VYBAVENIA M = 1:10 000

OBSTARAVATEĽ: obec SEDLICE
 RIEŠITELIA: Ing. arch. Viktor Malinovský, Ing. arch. Vladimír Nedeľko, Akad. arch. Ing. arch. Jozef Zelen, Ing. Ján Staro,
 Ing. Ivan Bača, Ing. Ján Staro, Ing. Vasil Vachna, Jozef Andrej, Malaj Harčarik, Bc. Peter Rávy
 SPRACOVANÉ: 08.2008

SEDLICE

ZMENY A DOPLNKY Č.1 ÚZEMNÉHO PLÁNU OBCE M = 1:10 000

STAV NÁVRH VÝHLAD

	HRANICA ZASTAVANÉHO ÚZEMIA OBCE
	PLOCHA RODINNÝCH DOMOV
	VIACPODLAŽNÁ BYTOVÁ VÝSTAVBA
	PLOCHA OBČIANSKEHO VYBAVENIA

	PLOCHA TECHNICKÉHO VYBAVENIA
--	------------------------------

	ZELEŇ RODINNÝCH DOMOV
	VYHRADENÁ ZELEŇ - CINTORÍN

	VODNÉ TOKY A PLOCHY
--	---------------------

	OCHRANNÉ PÁSMA
--	----------------

	MIESTNA A ÚČELOVÁ KOMUNIKÁCIA
--	-------------------------------

	VVN VEDENIE VZDUŠNÉ
--	---------------------

	TRAFOSTANICA
--	--------------

	RUŠENIE LÍNOVÉHO JAVU
	RUŠENIE OCHRANNÉHO PÁSMA CESTY
	AKTÍVNA SVAHOVÁ DEFORMÁCIA
	POTENCIÁLNA SVAHOVÁ DEFORMÁCIA
	STABILIZOVANÁ SVAHOVÁ DEFORMÁCIA
	STARÉ BANSKÉ DIELO - DOBYVACIE PRIESTORY (1996)
	PROGNOZA ZVYŠENÉHO RADIAČNÉHO RIZIKA
	NÍZKE RADIAČNÉ RIZIKO 38.7 %
	STREDNÉ RADIAČNÉ RIZIKO 63.0 %
	UPRAVENÁ SKLÁDKA (PREKRYTIE, TERÉNNÉ ÚPRAVY A POD.)
	ČISTIAREN ODPADOVÝCH VÔD
	VVN VEDENIE KÁBELOVÉ V ZEMI

Zoznam verejnoprospěšných stavieb

Stavby verejnej dopravy a verejného technického vybavenia
Stavby dopravy a dopravných zariadení
III/3462

VS 4 Stavby nových miestnych komunikácií v kategórii C3-MO 8/30, vrátane chodníkov a zeleného pásu.
III/3462

Stavby vodného hospodárstva

VS 10 Stavby verejného vodovodu.
VS 11 Stavby verejnej gravitačnej splaškovj kanalizácie.
VS 12 Stavba čistiarnie odpadových vôd

VS 13 Stavby nových trafostaníc TS 4 až TS 8 a VN prípojok k nim.
VS 14 Stavby trasy NN vedúcej káblových rozvodov v zemi s napojením z existujúcich a nových zdrojov elektrickej energie.

VS 16 Stavby rozšírenia STL plynovodov.

VS 17 Stavby prípojných metalických a optických káblov pre jednotlivé lokality v súbehu s trasami vedení sekundárnej NN siete v obci.
Stavby v oblasti ochrany a tvorby životného prostredia

VS 20 Stavby ochrany pred povrchovými vodami.



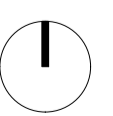
ZMENY A DOPLNKY Č. 1 ÚZEMNÉHO PLÁNU OBCE SEDLICE

M Projekt plus

Sládkovičova 9/A, 080 01 Prešov

KOMPLEXNÝ VÝKRES PRIESTOROVÉHO USPORIADANIA A FUNKČNÉHO VYUŽITIA ÚZEMIA A VEREJNÉHO DOPRAVNÉHO VYBAVENIA - NÁLOŽKA

OBSTARÁVATEL: OBEC SEDLICE
SPRACOVATEL: Ing. arch. Mária Čutková
autorizovaný architekt SČKA č. aut. osv.: 0377 AA
RIEŠITELIA: Ing. arch. Marián Čutka, Ing. arch. Anna Šmeringová



v.č.:

2

M 1:10 000

SPRACOVANÉ: NOVEMBER 2021